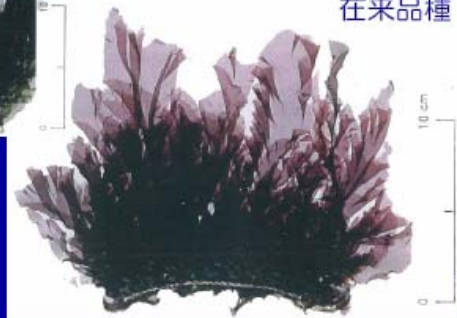


# あさぐも(アサグモ)

- ①登録番号：第9634号
- ②登録年月日：2001年11月22日
- ③農林水産植物の種類：すさびのり
- ④品種登録の有効期限：20年
- ⑤育成登録者の名称：財団法人海苔増殖振興会
- ⑥登録品種育成者の氏名：三浦昭雄、申宋岩、  
西本寛

## あさぐも



# 最も類似する対照品種(暁光)と 区別される特性

- ①クロロフィルa、フィコエリスリン、フィコシアニン含量が多く、野生型の色彩を示す。
- ②生長速度が大きく、流失抵抗性が強く、高収量性を示す。
- ③栄養繁殖が強い。
- ④あかぐされ病に抵抗力を持つ。
- ⑤乾海苔の光沢が優る。
- ⑥乾海苔の歯切れがよい。
- ⑦乾海苔の甘みが強い。
- ⑧乾海苔はがさつかない。
- ⑨乾海苔に小穴があかない。

## 室内培養における品種特性報告書

平成12年6月7日

室内培養における品種特性報告書  
財団法人 海苔増殖振興会

1 糸状体の色 (写真①)

- ・貝殻糸状体について：サンプル(現物)による
- ・フリー糸状体について：サンプルによる

2 葉形 (写真③～④)

	あさぐも	暁光(あかつき)
・幼葉：幼葉50枚の測定による (葉齢2.8日、写真③)		
広線形	4%	1.4%
線形	8.4%	8.2%
線状披針形	8%	0%
線状倒披針形	4%	4%
葉長幅比(葉長/葉幅)	11.98	8.19
・成葉：成葉20枚の測定による (葉齢4.2日、写真④)		
広線形	0%	5%
線形	9.5%	9.5%
線状披針形	5%	0%
葉長幅比(葉長/葉幅)	17.44	11.84

3 葉長 (写真③～④)

	あさぐも	暁光(あかつき)
・写真、錯葉標本による(写真③、④)		
・他に上記2の測定値より算出した成長率(生長面積：倍/日)	2.06	1.92

4 葉色

- ・サンプル及び錯葉標本による(写真③～④)

5 葉の厚さ

- ・栄養細胞部(顕鏡による30枚平均、写真⑤)

あさぐも	26.9	-	<u>34.1</u>	-	48.6	$\mu m$
暁光(あかつき)	28.9	-	<u>39.1</u>	-	46.1	$\mu m$

- ・雄性細胞部：精子嚢(写真⑥)

あさぐも	25.4	-	<u>35.3</u>	-	41.8	$\mu m$
暁光(あかつき)	27.5	-	<u>35.6</u>	-	40.6	$\mu m$

- ・雌性細胞部：造果器(写真⑥)

あさぐも	43.2	-	<u>47.6</u>	-	55.9	$\mu m$
暁光(あかつき)						

6 輪性

- ・成熟期(葉齢9.1日の標本より生殖細胞面積率を測定)

あさぐも	成熟面積率	16.5%
暁光(あかつき)	成熟面積率	83.7%

7 その他

- ・流失抵抗性に関する参考資料：根様糸細胞(写真⑦)

# 室内培養における品種特性報告書

糸状体の色

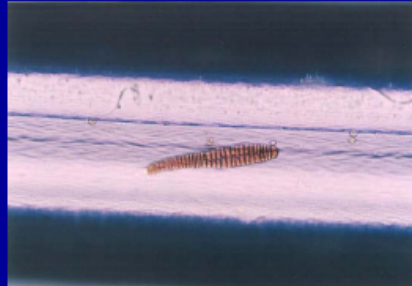


カキ殻糸状体：あさぐも、暁光



フリー糸状体：あさぐも、暁光

幼葉(葉齢7日)



あさぐも 2.5×40



暁光 2.5×40

# 室内培養における品種特性報告書

葉状体標本

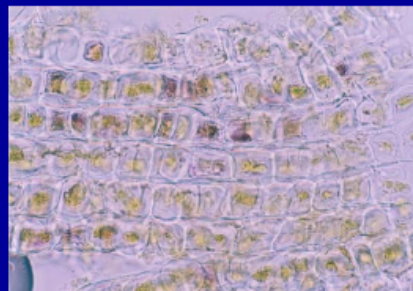


葉齢56日  
あさぐも(左)  
暁光(右)

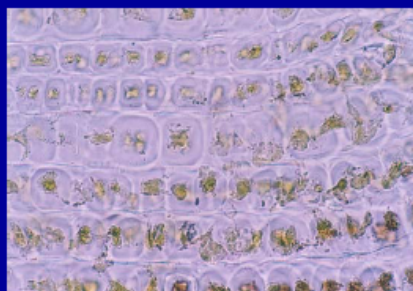
葉齢77日  
あさぐも(左)  
暁光(右)



葉の厚さ(栄養細胞部)



あさぐも 2.5×40



暁光 2.5×40